

## AUTOMAQUILLAGE

**Situation privée ou professionnelle, rendez-vous amoureux, entretien d'embauche, démarche commerciale ou encore besoin de se sentir bien dans sa peau, il s'agit toujours de séduire et de faire la différence.**

**Pour toutes ces situations, le maquillage est alors un atout essentiel grâce auquel vous saurez vous mettre en valeur.**

**Venez apprendre les gestes des professionnels et faites du maquillage votre allié au quotidien !**

### Public concerné

Les personnes exerçant des métiers d'accueil, de vente ou tout autre métier de contact où l'apparence est primordiale. Toutes celles qui souhaitent acquérir les bons gestes et connaître les astuces et les conseils des pros.

### Pré-requis

Aucun

### Objectif

- Acquérir la connaissance et les techniques de base du maquillage.
- Connaître et savoir utiliser les produits et accessoires de maquillage.
- Savoir mettre en valeur vos caractéristiques physiques grâce au maquillage.
- Savoir vous maquiller de manière adaptée aux circonstances (privées ou professionnelles).

### Durée

5 modules indépendants de 4 heures chacun, soit 20 heures au total. Il est cependant recommandé de suivre les 5 modules, dans leur totalité et dans l'ordre de progression.

THEME : Naturel  
MAQUILLAGE : Georgja Neveu



## Programme

### • Module 1

#### **Soyez vous-même ! Diagnostic personnalisé**

- 1) Quel type de peau ?  
Votre peau : sèche, grasse ou mixte. La base et les textures qui lui sont adaptées.
- 2) Quelles couleurs ?  
Les bases de la colorimétrie (règles et psychologie de la couleur) : définir votre carnation, l'harmonie de votre visage, vos couleurs optimales en adéquation avec la couleur de votre teint, de vos yeux et de vos cheveux.
- 3) Quelles formes ?  
Les bases de la morphologie : connaître votre visage, vos particularités pour leur adapter votre maquillage.
- 4) Quels outils pour quels effets ?  
Pinceaux, éponges, houpettes, etc.
- 5) Mise en application : avec des pros, trouvez le maquillage qui vous convient.
  - Conseils maquillage.
  - Réflexion sur le look et la coiffure.



THEME :  
Travail sophistiqué sur les yeux  
MAQUILLAGE :  
Pauline Gougeon



THEME : Naturel  
MAQUILLAGE : Elise Ducrot

Avant corrections

Après corrections

### • Module 2

#### **Soyez parfaite ! Les corrections morphologiques et dermatologiques**

- Les corrections morphologiques (nez, pommettes, menton, front).
- Le gommage des imperfections (rides, ridules, cernes, cicatrices, boutons et autres problèmes de la peau).
- Le travail du regard : équilibrer le regard, corriger la forme des yeux, redessiner la ligne des sourcils, apprendre à utiliser les différents produits (concealer, eyeliner, fard à paupières, mascara, etc.).
- Le travail de la bouche : équilibrer les lèvres, dessiner le contour de la bouche, donner du volume, savoir poser le rouge à lèvres.
- Information sur les lignes de maquillages spécialisées (type La Roche-Posay, Avène, Dermablend...)



À gauche, un maquillage de jour naturel

À droite, le même maquillage retravaillé pour le soir

THEME : Naturel & sophistiqué  
MAQUILLAGE : Aline Guinet

### • Module 3

#### Soyez parée pour le jour !

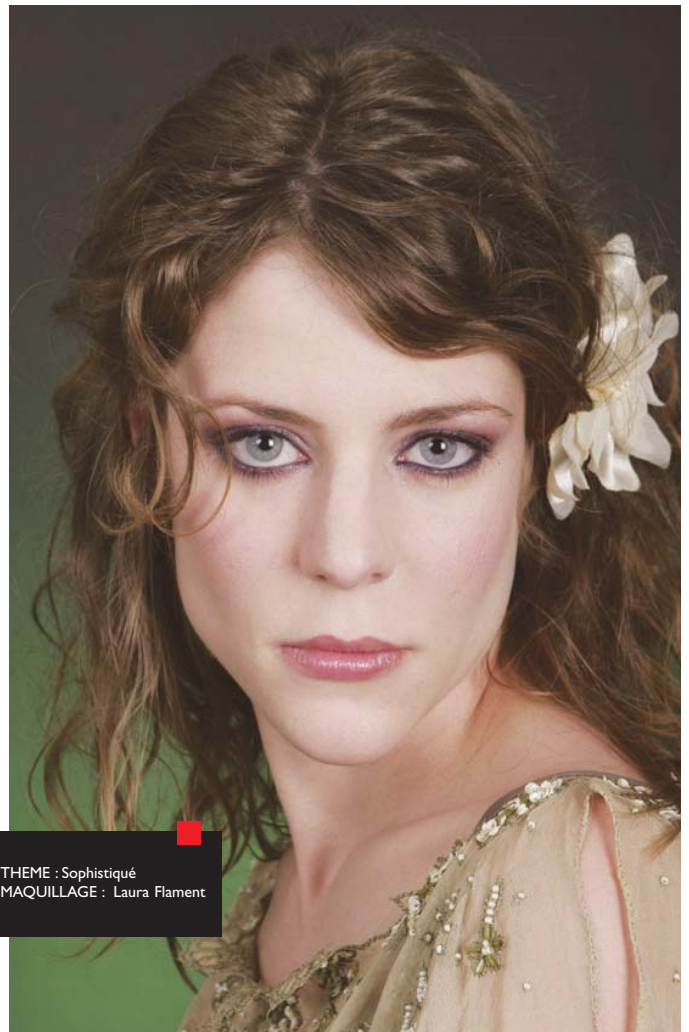
- 1) Connaissance des produits (classification, textures, harmonie)
  - Comment choisir ses produits ?  
Bases, fonds de teint (fluides, sticks),  
poudres (libres, compactes), mascaras, eyeliners,  
fards à paupières (gras, secs), blushs (poudre, crème),  
rouges à lèvres, gloss, crayons à lèvres.
  - Comment utiliser les différents outils et matériels ?  
Eponges, pinceaux et autres accessoires.
- 2) Démonstration et réalisation sur soi d'un maquillage jour.
  - Travailler son teint, savoir :
    - préparer sa peau,
    - appliquer son fond de teint,
    - appliquer sa poudre,
    - appliquer son blush.
  - Travailler ses yeux, savoir :
    - poser son fard à paupières,
    - poser son mascara.
  - Travailler ses lèvres, savoir :
    - dessiner le contour de ses lèvres,
    - appliquer son rouge à lèvres ou son gloss.
  - Comment réaliser un maquillage de jour naturel ?
  - Comment réaliser un maquillage de jour soutenu ?
- 3) Les trucs et astuces du maquillage de jour.
  - Les conseils de pro livrés rien que pour vous.
  - Comment faire évoluer un maquillage de jour vers un maquillage du soir (renforcer la tenue) ?

### • Module 4

#### Soyez parée pour le soir !

(Il est recommandé d'avoir suivi le module 2 pour suivre ce module)

- 1) Comment et en combien de temps réaliser un maquillage sophistiqué ?
  - Obtenir un teint parfait : le travail du teint (uniformité, tenue),
  - Intensifier son regard : le travail des yeux (l'estompe, la pose de faux-cils...),
  - sublimer sa bouche : le maquillage de la bouche (lignes, matières, couleurs et textures),
  - Découvrez les techniques des professionnels pour un maquillage de soirée.
- 2) Comment et en combien de temps réaliser un maquillage événementiel ?  
Cérémonie de mariage, fiançailles, nouvel an ou tout autre soirée qui sort de l'ordinaire, vous saurez réaliser un maquillage unique. Évaluez l'offre des professionnels.
- 3) Comment et en combien de temps réaliser un maquillage festif ?  
Pour une soirée déguisée ou à thème, de type privé et professionnel, apprenez à décliner les couleurs et les thématiques selon les situations.



THEME : Sophistiqué  
MAQUILLAGE : Laura Flament

• **Module 5**

**Soyez mode, soyez tendance !**

- Connaître les tendances.
- Adapter les tendances à un maquillage de jour.
- Avoir un look tendance pour une soirée, un événement...
- Les maquillage selon les saisons.
- Les thèmes et techniques à la mode du moment.



**Produits utilisés**

- Produits Viséart (France) : base de maquillage,
- Produits Numeric Proof (France) : palette de correcteurs, fonds de teint sticks et fluides, poudres libres, poudres compactes, palette de fards secs, démaquillant, palette de rouges à lèvres, faux-cils et paillettes) ; Pinceaux, éponges,
- Produits Ben Nye (USA) : mascaras, crayons sourcils et bouche, blushs.

Les produits et matériels sont fournis aux participants au premier module de participation. Les pinceaux et éponges (valeur 41,80 Euros) leur sont alors acquis de manière définitive et leur serviront pour les modules suivants auxquels ils participeront.

**Tarif**

90 Euros par module ou 360 Euros les 5 modules (soit le 5<sup>e</sup> module offert).

En cas d'accès direct au module 2 ou suivants, facturation de 41,80 Euros en sus du prix du module.

**Effectif**

12 personnes maximum

**Formateur**

Maquilleur conseil professionnel

Des formations sur mesure peuvent être établies sur demande. Contactez Florence CAPEL au 01 44 08 11 48



ITM - 9, rue des Arènes de Lutèce - 75005 Paris - ☎ 01 44 08 11 44 - [www.itmparis.com](http://www.itmparis.com)

**FICHE D'INSCRIPTION**

**Les Ateliers**

MAQUILLAGE & CRÉATION **ITM**



Nom : ..... Prénom : .....

Adresse : .....

Code postal : ..... Ville : .....

Date de naissance : .....

Téléphone : .....

E-mail : .....

Profession : .....

Niveau d'études (si étudiant) : .....



Société (si atelier suivi dans le cadre professionnel) : .....

Adresse société : .....

Contact : .....

Téléphone : .....

**INTITULÉ :** .....

**Module(s) (si modules) :** .....

**Dates souhaitées :** .....

**PAIEMENT**

Le paiement des stages s'effectue par avance et en totalité par chèque à l'ordre d'ITM. Vous recevrez une confirmation de votre inscription à réception de votre règlement.

**CONDITIONS D'ANNULATION**

En cas d'annulation au minimum 15 jours avant la date de début du stage par lettre recommandée avec AR, votre paiement pourra vous être remboursé par chèque dans son intégralité. Passé ce délai, la totalité du paiement restera acquise à ITM.

**FICHE D'INSCRIPTION ET RÈGLEMENT À RENVOYER À : ITM PARIS - 9, RUE DES ARÈNES DE LUTÈCE - 75005 PARIS**