



## AUTOMAQUILLAGE SPÉCIAL PEAUX COLORÉES

Les peaux colorées présentent des spécificités en termes de type (peaux sèches ou grasses), d'épaisseur, de couleur et d'uniformité. Elles ont donc besoin de produits et de gestes adaptés. Le maquillage est alors un atout essentiel grâce auquel vous saurez vous mettre en valeur dans le respect de votre "multiculturalité".

**Venez apprendre les gestes des professionnels et faites du maquillage votre allié au quotidien !**



THEME : Naturel  
MAQUILLAGE : Sumin Bae

### Public concerné

Les femmes de carnation colorée (africaines, asiatiques, orientales, indiennes...) qui souhaitent connaître le maquillage qui leur convient, acquérir les bons gestes et s'approprier les conseils et trucs des pros.

### Pré-requis

Aucun

### Objectif

- Acquérir la connaissance et les techniques de base du maquillage.
- Connaître et savoir utiliser les produits de maquillage adaptés à votre carnation.
- Savoir mettre en valeur vos caractéristiques physiques grâce au maquillage.
- Savoir vous maquiller de manière adaptée aux circonstances (privées et professionnelles).

### Durée

2 modules indépendants de 4 heures chacun, soit 8 heures au total.

## Programme

### • Module 1

#### Une peau colorée parée pour le jour !

- 1) Les spécificités des peaux colorées :
  - Définition et particularités,
  - Produits, matériels et pratiques adaptés.
- 2) Démonstration et réalisation sur soi d'un maquillage jour :
  - Comment réaliser un maquillage de jour naturel ?
  - Comment réaliser un maquillage de jour soutenu ?
- 3) Les trucs et astuces du maquillage de jour :
  - Les conseils de pro livrés rien que pour vous,
  - Comment faire évoluer un maquillage de jour vers un maquillage de soir ?

### • Module 2

#### Une peau colorée parée pour le soir ! (Il est recommandé d'avoir suivi le module 1 pour suivre ce module)

- 1) Comment réaliser un maquillage de soir sophistiqué ?
- 2) Comment réaliser un maquillage de soir événementiel ?
- 3) Comment réaliser un maquillage festif ?



THEME : Naturel & sophistiqué  
MAQUILLAGE : Emilie Lerose

## Mise à disposition du matériel

- Viséart : base de maquillage.
- Bobby Brown (USA) : palette de correcteurs, fonds de teint sticks et fluides, poudres libres, poudres compactes, palette de fards secs, base, démaquillant, palette de rouges à lèvres, etc.
- Ben Nye (USA) : Mascaras, crayons sourcils et bouche, blushs.
- Numeric Proof (France) : Pinceaux pour maquillage, éponges.

Les produits et matériels sont fournis aux participants au premier module de participation. Au terme de celui-ci, les pinceaux et éponges (valeur 41,80 Euros) leur sont alors acquis de manière définitive et serviront pour les modules suivants auxquels ils participeront.

## Tarif

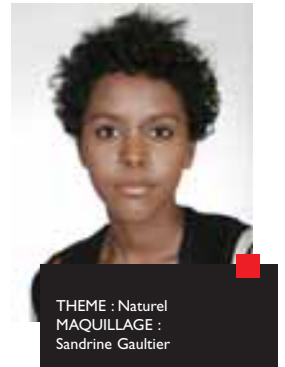
90 Euros par module

## Effectif

12 personnes maximum

## Formateur

Maquilleur professionnel



THEME : Naturel  
MAQUILLAGE :  
Sandrine Gaultier

## Calendrier

**Module 1 : jeudi 27 avril 2006 (14h00-18h00)**

**Module 2 : jeudi 4 mai 2006 (14h00-18h00)**

**Module 1 : vendredi 12 mai 2006 (9h00-13h00)**

**Module 2 : vendredi 12 mai 2006 (14h00-18h00)**

Des formations sur mesure peuvent être établies sur demande. Contactez Florence CAPEL au 01 44 08 11 48



## FICHE D'INSCRIPTION

# Les Ateliers

MAQUILLAGE  
& CRÉATION ITM



Nom : ..... Prénom : .....

Adresse : .....

Code postal : ..... Ville : .....

Date de naissance : .....

Téléphone : .....

E-mail : .....

Profession : .....

Niveau d'études (si étudiant) : .....

Société (si atelier suivi dans le cadre professionnel) : .....

Adresse société : .....

Contact : .....

Téléphone : .....

INTITULÉ : .....

Module(s) (si modules) : .....

Dates souhaitées : .....

### PAIEMENT

Le paiement des stages s'effectue par avance et en totalité par chèque à l'ordre d'ITM. Vous recevrez une confirmation de votre inscription à réception de votre règlement.

### CONDITIONS D'ANNULATION

En cas d'annulation au minimum 15 jours avant la date de début du stage par lettre recommandée avec AR, votre paiement pourra vous être remboursé par chèque dans son intégralité. Passé ce délai, la totalité du paiement restera acquise à ITM.