



## AIRBRUSH : MAQUILLAGE A L'AÉROGRAPHE

Lancée aux Etats-Unis dans les années 1990, la technique du maquillage à l'Airbrush (aérographe) a très vite conquis le cinéma, la mode, la publicité, les effets spéciaux et même la télévision.

Mélange homogène des couleurs, teintes déclinables à l'infini ou presque, utilisation sur tous supports (peau, matières synthétiques, cheveux), et conditions d'hygiène renforcées : **autant d'atouts qui lui valent son indéniable succès !**



### Public concerné

Ce stage s'adresse aux chefs maquilleurs, maquilleurs artistiques ou professionnels (actuellement 17% des maquilleurs professionnels américains utilisent cette technique de maquillage à l'aérographe dite Airbrush).

### Objectif

- Acquérir les techniques utilisées pour la réalisation de maquillage à l'aide d'un aérographe (Airbrush).
- Maîtriser le matériel, sa mise en œuvre, ses domaines d'application ; les types de maquillage possibles et leur durée de vie.
- Découvrir et mettre en œuvre les nouvelles textures et matières en fonction du support : visage, corps, cheveux, prothèses.

### Durée

5 journées de 7 heures (9h-12h30/13h30-17h), soit 35 heures au total.

## Programme

### Jour 1

- (Matin) Initiation, présentation du matériel. L'aérographe dédié au maquillage : démonstration, montage, démontage, nettoyage. Produits utilisés.
- (Après-midi) Technique de l'Airbrush (pression et débit). Pratique individuelle du support inerte (masque).

### Jour 2

- (Matin) Démonstration des techniques et choix des produits en fonction de l'objectif du maquilleur. La technique des caches et des pochoirs.
- (Après-midi) Pratique sur modèle vivant : maquillage visage naturel, maquillage visage sophistiqué.

### Jour 3

- (Matin) Maquillage des cheveux et du cuir chevelu.
- (Après-midi) Maquillage du corps, bronzage et marques de maillot, utilisation des masques et des caches. Maquillage du corps création artistique : utilisation des pochoirs à motifs.

### Jour 4

- (Toute la journée) Pratique du maquillage à l'Airbrush sur des réalisations thématiques : maquillage d'époque, de mode. Réalisation personnelle.

### Jour 5

- (Matin) Maquillage effets spéciaux, ecchymoses, bleus...
- (Après-midi) Pose de maquillage à l'Airbrush de prothèses en gélatine.



THEME : Airbrush  
MAQUILLAGE : Katja Reinert

## Produits utilisés

Les participants doivent se munir de leurs pinceaux, éponges, houppette et de leurs produits de maquillage. Les produits et matériel spécifiques d'airbrush sont fournis. Le compresseur et l'aérographe sont mis à disposition.

Matériel et produits Dinair, Michael Davi, PPI, Skin Illustrator... Conditions particulières auprès de notre partenaire Plein Fard.

## Tarif

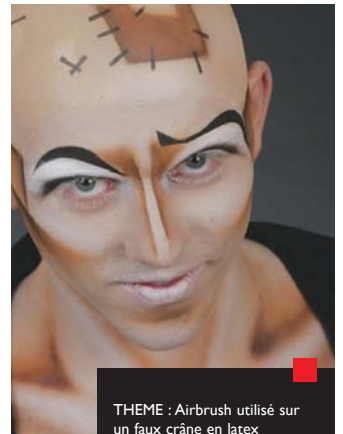
1530 Euros

## Effectif

12 personnes maximum

## Formateur

Maquilleur-artiste professionnel



THEME : Airbrush utilisé sur un faux crâne en latex  
MAQUILLAGE : Marion Pailot

Des formations sur mesure peuvent être établies sur demande. Contactez Florence CAPEL au 01 44 08 11 48. Nos formateurs se déplacent à l'étranger. Certains s'expriment en anglais si nécessaire.



ITM - 9, rue des Arènes de Lutèce - 75005 Paris - ☎ 01 44 08 11 44 - [www.itmparis.com](http://www.itmparis.com)

## FICHE D'INSCRIPTION



# Les Ateliers

MAQUILLAGE  
& CRÉATION ITM



Nom : ..... Prénom : .....

Adresse : .....

Code postal : ..... Ville : .....

Date de naissance : .....

Téléphone : .....

E-mail : .....

Profession : .....

Niveau d'études (si étudiant) : .....

Société (si atelier suivi dans le cadre professionnel) : .....

Adresse société : .....

Contact : .....

Téléphone : .....

INTITULÉ : .....

Module(s) (si modules) : .....

Dates souhaitées : .....

### PAIEMENT

Le paiement des stages s'effectue par avance et en totalité par chèque à l'ordre d'ITM. Vous recevrez une confirmation de votre inscription à réception de votre règlement.

### CONDITIONS D'ANNULATION

En cas d'annulation au minimum 15 jours avant la date de début du stage par lettre recommandée avec AR, votre paiement pourra vous être remboursé par chèque dans son intégralité. Passé ce délai, la totalité du paiement restera acquise à ITM.

**FICHE D'INSCRIPTION ET RÈGLEMENT À RENVOYER À : ITM PARIS - 9, RUE DES ARÈNES DE LUTÈCE - 75005 PARIS**