



## MAQUILLAGE EFFETS SPÉCIAUX Niveau 2 : fabrication et pose de prothèse en mousse de latex

**De plus en plus de productions cinéma ou TV font appel aux techniques d'effets spéciaux (SFX). Certaines d'entre elles relèvent du maquillage. Du plus classique nez de Cyrano de Bergerac au plus sophistiqué des personnages fantastiques. Dès lors qu'il y a un acteur en jeu, c'est un maquilleur qui pose et raccorde les attributs qui transforment le personnage.**

**Parfois, c'est aussi lui qui a conçu et fabriqué les prothèses. On parle alors de maquilleur-prothésiste. Mais, le plus souvent, c'est un atelier spécialisé qui les réalise. Dans ce cas, le maquilleur intervient avec le réalisateur pour la mise au point des personnages, puis pour sa mise en oeuvre. Il n'est pas rare que celle-ci dure plusieurs heures, pour finalement tourner quelques minutes. Les effets spéciaux avec pose de prothèses constituent un savoir-faire particulier, exigeant et créatif. C'est un métier dans le métier.**



THEME : Effets spéciaux  
MAQUILLAGE : Marion Vigneux

### Public concerné

Cet atelier s'adresse à des maquilleurs professionnels, étudiants en école de maquillage souhaitant s'initier aux techniques des effets spéciaux avec prothèses.

### Objectif

La finalité de cet atelier est de comprendre et de mettre en œuvre les différentes étapes permettant la création d'effets spéciaux : de la prise d'empreinte jusqu'à la pose et le maquillage des prothèses.

Les participants travailleront sur un sujet réaliste.

### Remarque

Les participants doivent être accompagnés d'un modèle les jours 1 et 8.

### Durée

8 jours (7 heures par jour), soit 56 heures au total.

## Programme

### Jour 1

- Présentation du métier de prothésiste maquilleur
- Démonstration prise d'empreinte
- Prise d'empreinte demi-tête
- Moulage, tirage, soclage

### Jour 2

- Modelage d'une prothèse sur la demi-tête

### Jour 3

- Modelage d'une prothèse sur la demi-tête

### Jour 4

- Fin du modelage et préparation du moulage
- Démonstration de préparation moulage
- Démonstration de moulage de la prothèse

### Jour 5

- Préparation du moulage

### Jour 6

- Préparation des moules pour le tirage en mousse de latex
- Tirage des prothèses en mousse de latex
- Démonstration de pose de prothèse

### Jour 7

- Préparation des moules pour le tirage des mousses
- Tirage d'un deuxième jeu de prothèse en latex
- Nettoyage de la prothèse

### Jour 8

- Pré-maquillage
- Pratique pose et maquillage de prothèse par les participants

## Matériel et produits utilisés

Les produits spécifiques d'effets spéciaux sont mis à la disposition des participants, sur place, pendant toute la durée de l'atelier. Les participants doivent se munir de leurs pinceaux, éponges et mallette de maquillage habituelle dont les matériels d'effets spéciaux et de modelage (spatule...). Il est conseillé de porter des vêtements de travail (de type blouse de protection).

## Tarif

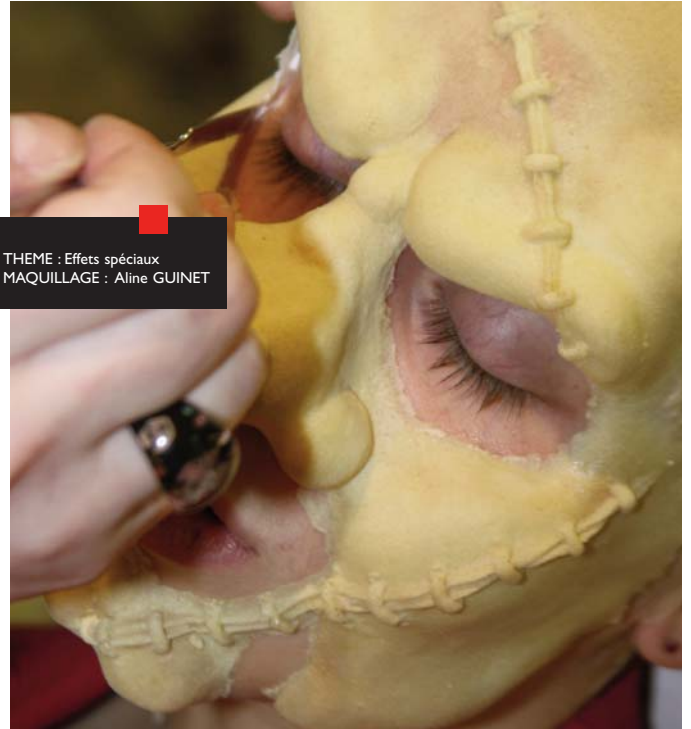
1860 Euros

## Effectif

12 personnes

## Formateur

Maquilleur-prothésiste



THEME : Effets spéciaux  
MAQUILLAGE : Aline GUINET

Des formations sur mesure peuvent être établies sur demande. Contactez Florence CAPEL au 01 44 08 11 48



ITM - 9, rue des Arènes de Lutèce - 75005 Paris - ☎ 01 44 08 11 44 - [www.itmparis.com](http://www.itmparis.com)



## FICHE D'INSCRIPTION

# Les Ateliers

MAQUILLAGE  
& CRÉATION ITM



Nom : ..... Prénom : .....

Adresse : .....

Code postal : ..... Ville : .....

Date de naissance : .....

Téléphone : .....

E-mail : .....

Profession : .....

Niveau d'études (si étudiant) : .....

Société (si atelier suivi dans le cadre professionnel) : .....

Adresse société : .....

Contact : .....

Téléphone : .....

INTITULÉ : .....

Module(s) (si modules) : .....

Dates souhaitées : .....

### PAIEMENT

Le paiement des stages s'effectue par avance et en totalité par chèque à l'ordre d'ITM. Vous recevrez une confirmation de votre inscription à réception de votre règlement.

### CONDITIONS D'ANNULATION

En cas d'annulation au minimum 15 jours avant la date de début du stage par lettre recommandée avec AR, votre paiement pourra vous être remboursé par chèque dans son intégralité. Passé ce délai, la totalité du paiement restera acquise à ITM.

**FICHE D'INSCRIPTION ET RÈGLEMENT À RENVOYER À : ITM PARIS - 9, RUE DES ARÈNES DE LUTÈCE - 75005 PARIS**